

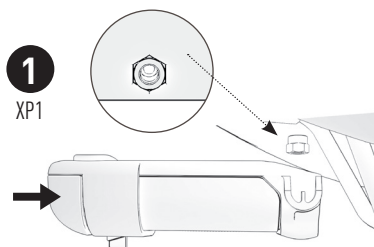


## ISTRUZIONI DI MONTAGGIO

Xerpa è il nuovo e rivoluzionario kit porta oggetti di altissimo design concepito per regalare un look pulito alla tua bicicletta. Il kit in questa confezione si compone del sotto sella XP1, del porta borraccia universale XP2 e di una busta contenente materiale di fissaggio per XP1.

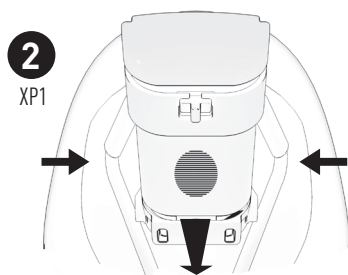
- A** **Contenuto XP1:**
- Bomboletta CO<sub>2</sub>
  - Raccordo
- B** **Contenuto XP2:**
- Camera d'aria
  - Leve smonta gomme

- C** **Contenuto busta:**
- Dado e vite 35 mm (a)
  - Distanziale (b)
  - Staffa acciaio (c)
  - 2 elastomeri (d)
- SPESSO, per binario in carbonio - SOTTILE, per binario in acciaio

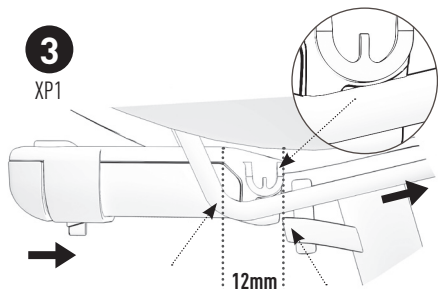


**Questo è il verso di montaggio di XP1.**

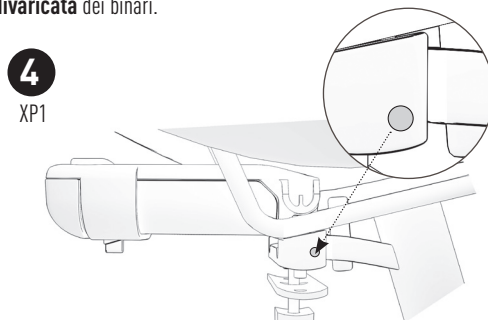
Inserire il dado nell'apposito alloggiamento prima di inserire XP1 tra i binari della sella.



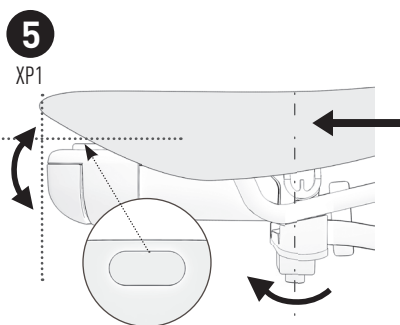
Inserire XP1 sotto la sella, attraverso la **parte divaricata** dei binari.



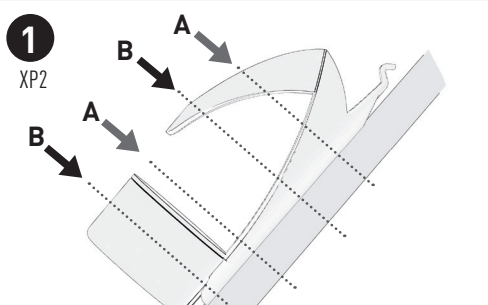
Appoggiare i **riscontri** di XP1 ai **binari** della sella. Posizionare i riscontri sul lato lineare del binario fino al limite della curvatura. Avanzare, nel caso, la sella. Per il corretto fissaggio di XP1 occorrono 12mm di luce tra lo snodo reggisella e la curvatura del binario.



Inserire vite, distanziale, staffa di acciaio, elastomero (in base al tipo di binario), **orientato con il pallino verso la sella**. Serrare ma non stringere la vite.



- A) Si consiglia di **arretrare** la sella in senso orizzontale, in modo che XP1 risulti tutto contenuto sotto la stessa.
- B) **Inclinare** XP1 in modo che la sua estremità superiore, lo spessore ovale di contatto, sia adiacente alla parte inferiore dello scafo della sella.
- C) Serrare la vite\*.



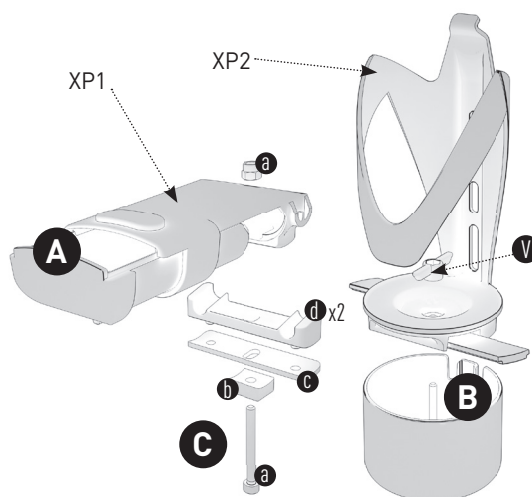
Posizionare XP2 sul canotto obliquo della bicicletta, **regolando a piacimento** la sua posizione in base ai doppi fori di fissaggio\*\*. Serrare le viti\* (non in dotazione).

\*\*Porta borraccia singolo > montaggio A-A/B-B (a discrezione). Utilizzare montaggio B-B se già presente un porta borracce sul canotto verticale della bici.

## Cosa ti occorre

(materiale non fornito)

- Cacciavite a croce per il fissaggio XP1
- Chiave a brugola per il fissaggio XP2



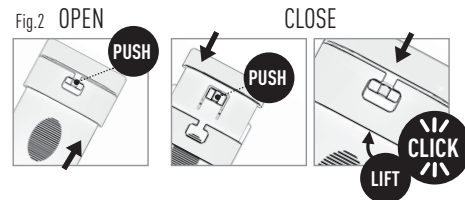
### Utilizzo di Xerpa in caso di foratura

- Estrarre la camera d'aria contenuta in XP2, svitando la vite a farfalla (Fig.1 - V). La camera d'aria è avvolta a spirale attorno ad una boccola per facilitare il suo inserimento o estrazione nel fondello a tazza.
- Utilizzare le leve smonta gomme come ausilio meccanico alle operazioni di smontaggio e montaggio della camera d'aria.
- Estrarre bomboletta e raccordo dal box XP1 ed utilizzarli come ausilio al gonfiaggio della camera d'aria.
- Completate le operazioni, riposizionare gli oggetti utilizzati negli appositi contenitori.

**Non disperdere il materiale consumato nell'ambiente.**

### Consigli e Raccomandazioni

- Chiudere con cura XP1 dopo una sua eventuale apertura, come Fig.2
- Chiudere con cura XP2 dopo una sua eventuale apertura, facendo attenzione a stringere la vite a farfalla in modo adeguato.
- Gli elementi contenitivi del kit Xerpa non sono a tenuta stagna. Nelle giornate piovose o qualora per qualsiasi motivo XP1 e XP2 si bagnassero, consigliamo di asciugare gli elementi interni per preservarne il loro naturale buono stato di conservazione.
- Consigliamo di controllare periodicamente, secondo l'utilizzo del mezzo, lo stato di fissaggio di XP1 e XP2. Procedere, nel caso, al serraggio delle viti.
- Per un impatto estetico migliore su XP2, si consiglia l'utilizzo di una borraccia da 500 a 600 ml di capienza.
- Non esporre la bomboletta a fonti di calore. Non forare la bomboletta in modo improprio.
- Su [www.xerpa.it](http://www.xerpa.it) è possibile richiedere o acquistare il materiale di consumo del kit Xerpa (bomboletta, raccordo, camera d'aria).



### DISCLAIMER

XP1 non è compatibile con tutte le selle presenti in commercio; XP2 accoglie solo camere d'aria light o ultralight. Consultare le rispettive liste delle compatibilità proposte su [www.xerpa.it](http://www.xerpa.it). Otto Srl declina ogni responsabilità per:

- L'uso non conforme gli scopi di utilizzo del kit Xerpa (XP1, XP2 e relativi materiali al loro interno).
- Il distacco, durante la marcia del mezzo a pedali, di XP1 e/o XP2 derivante un montaggio non conforme le istruzioni proposte.
- Il distacco, durante la marcia del mezzo a pedali, del materiale presente all'interno di XP1 e/o XP2 derivante da chiusura, degli stessi contenitori, non conforme le istruzioni proposte.
- Ogni altro danno correlato a cose e/o persone causato dal distacco degli elementi facenti parte del kit Xerpa, se derivato da quanto sopra citato.
- La rottura di XP1 e/o XP2 dovuta a un montaggio non conforme degli stessi, come da istruzioni proposte.

**\*Attenzione:** Utilizzare un'adeguata forza di attuazione per il serraggio delle viti. Fissare XP1 e XP2 in modo tale da renderli solidali ai relativi supporti.